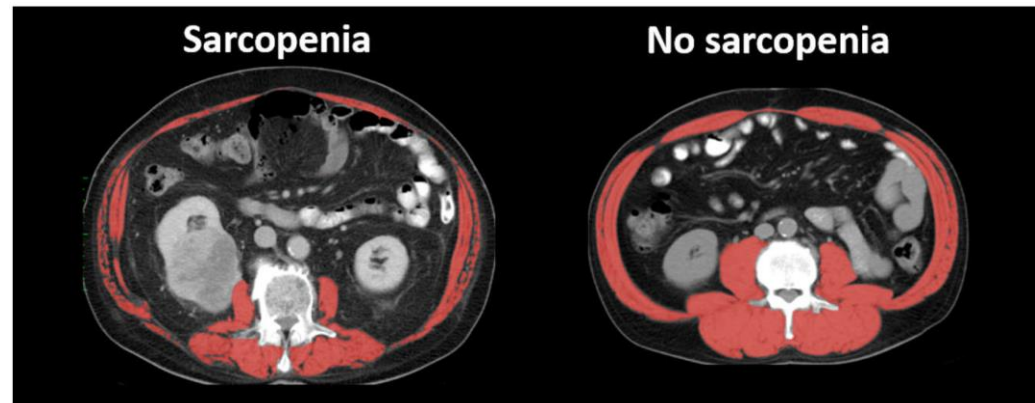
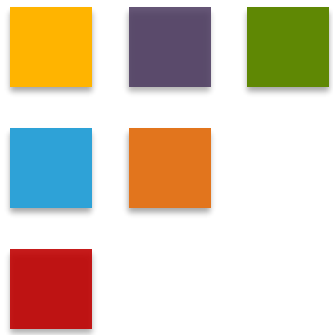


Sarcopénie & Cancer du Pancréas

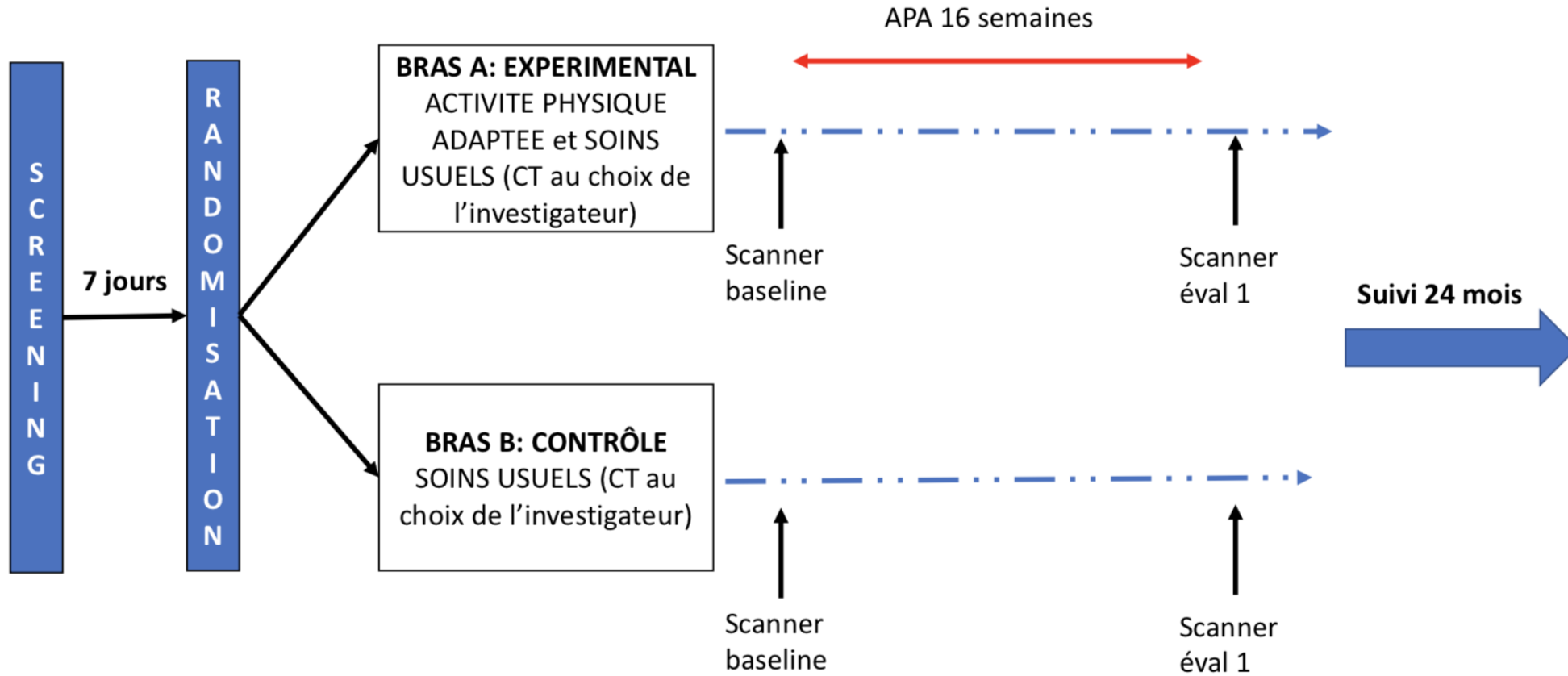
- CaP avancé = 65% sarcopénie
- ↘survie, qualité de vie , ↑Tox chimio
- APA pourrait maintenir la masse et la fonction musculaires?

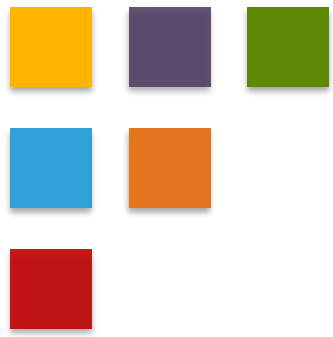


Chan MY, WJGO, 2019



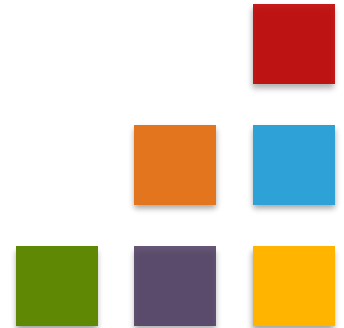
Essai GERCOR- APACaP

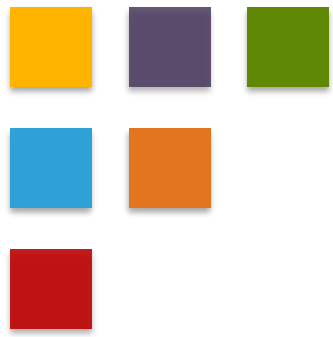




Sarc-APACaP: étude ancillaire d'APACaP

- Objectif principal:
 - **Evaluer l'efficacité de l'APA pour améliorer le niveau de sarcopénie**
 - Mesurée par l'Index Musculaire (IM) selon la méthode de Prado

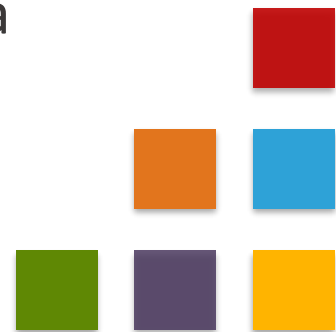


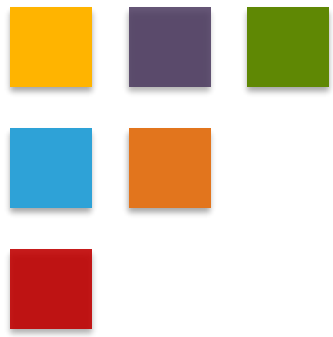


Sarc-APACaP: étude ancillaire d'APACaP

- Objectifs secondaires:

- N°1 : Étudier l'association du niveau de sarcopénie mesurée à S16 avec la **qualité de vie**
- N°2 : Étudier l'association du niveau de sarcopénie mesurée à S16 avec la **SSP et la SG**
- N°3 : Étudier l'association du niveau de sarcopénie mesurée à S16 avec la **tolérance à la chimiothérapie** à S16.
- N°4: Calcul de **nouveaux seuils** de sarcopénie adaptés
- N°5: surface au niv muscle psoas (controversé)= indicateur simplifié de la sarcopénie?

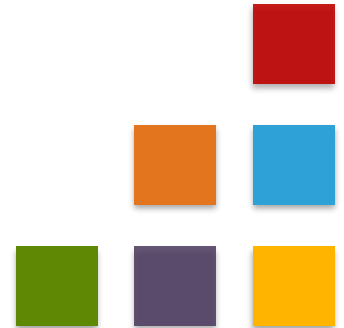


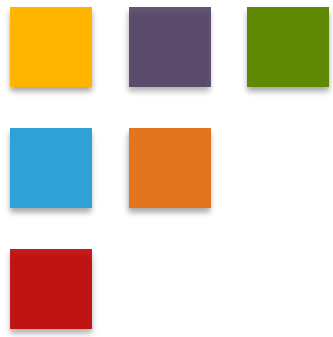


Détermination de la composition corporelle

- Analyse de la masse musculaire ?
 - L3 → Aire de tissu musculaire L3 corrélée à la masse corporelle totale de muscle.
 - Deux coupes axiales consécutives.
 - les 2 processus transverses de L3
 - la seconde = coupe inférieure adjacente
 - Permet quantification de la masse maigre (entre -29 et +150 UH)

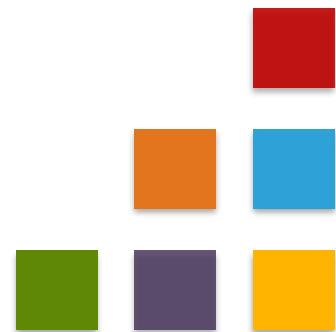
Valeur moyenne des surfaces musculaire mesurées sur 2
coupes+++





Détermination de la composition corporelle

- Analyse du tissu adipeux :
 - Une coupe axiale sélectionnée pour chaque examen au niveau de l'ombilic.
 - Quantification de la graisse viscérale (entre -150 et -50 UH) et de la graisse intramusculaire (entre -190 et -30 UH)



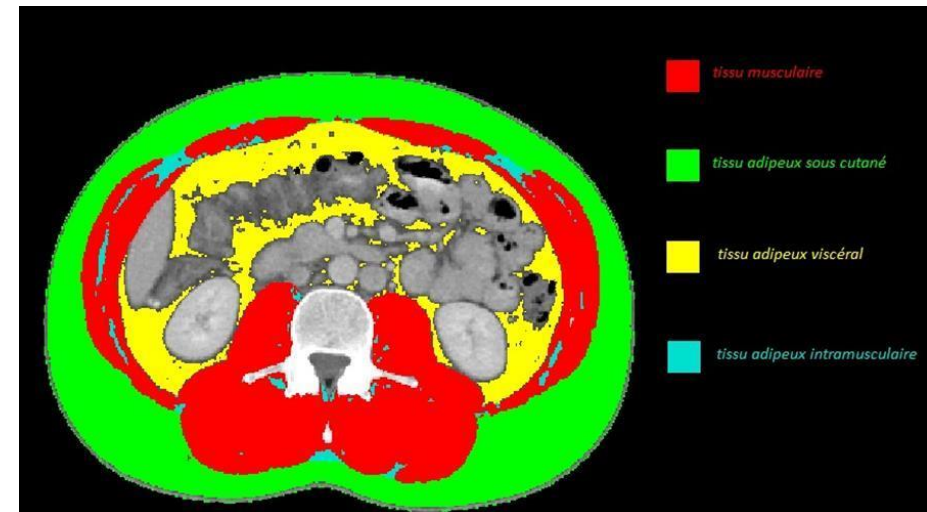
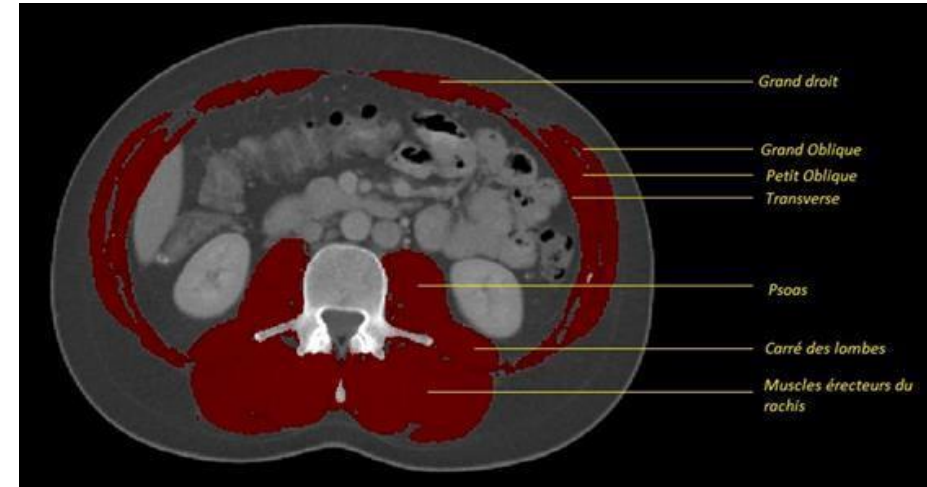


Modalités d'évaluation de la sarcopénie

- Logiciel Slice-O-Matic®
 - Sélectionner les zones d'intérêt (muscle, tissus adipeux) directement sur les images DICOM.
 - Calcul surface → cm² sur la coupe, la densité moyenne → unité Hounsfield
 - Chaque tissu ayant une gamme de densité différente+++
 - Ces surfaces sont ensuite normalisées en les divisant par la taille au carré.

TDM inj PDC de préférence

+++Pb: Ascite au niveau de L3 +/- de l'ombilic+++



Seuils utilisés?

- **Seuils de Prado et de Mourtzakis:**

- Prado et al: cohorte de patients atteints de cancers respi et digestifs (« obèses sarcopéniques »)
 - Hommes: Surface musculaire « normalisée » en L3 < 52 cm²/m²
 - Femmes: S < 38 cm²/m².
- Mourtzakis et al. (CCR + poumon)
 - Hommes: S < 55,4 cm²/m²
 - Femmes: S < 38,9 cm²/m².

- Seuils définis en 2008 lors de la comparaison /référence = absorptiométrie bi-photonique à rayons X.

Enjeux de l'étude Sarc-APACaP

- Si positive:
 - ➔ **Traitement de la sarcopénie?**
 - ➔ **dépistage plus systématique de la sarcopénie en routine,**
+/- méthode d'évaluation simplifiée (PSOAS?)?
 - ➔ sensibiliser les radiologues et les cliniciens
 - ➔ logiciels de radio (IA)
- Si négative:
 - ➔ Validation sur une grande cohorte homogène des seuils connus
 - ➔ Mieux définir les seuils +/- explorer de nouveaux

Prise en compte sarcopénie autres essais cliniques: APACaP-op? Autres..?